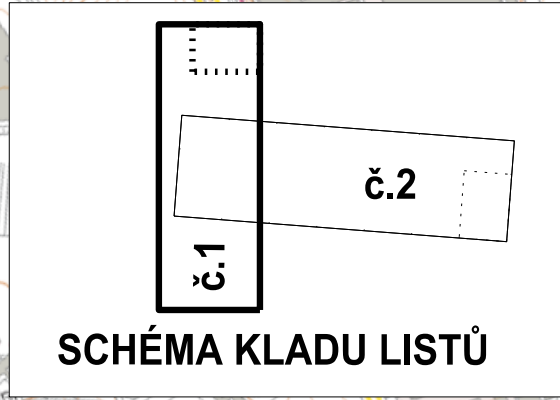
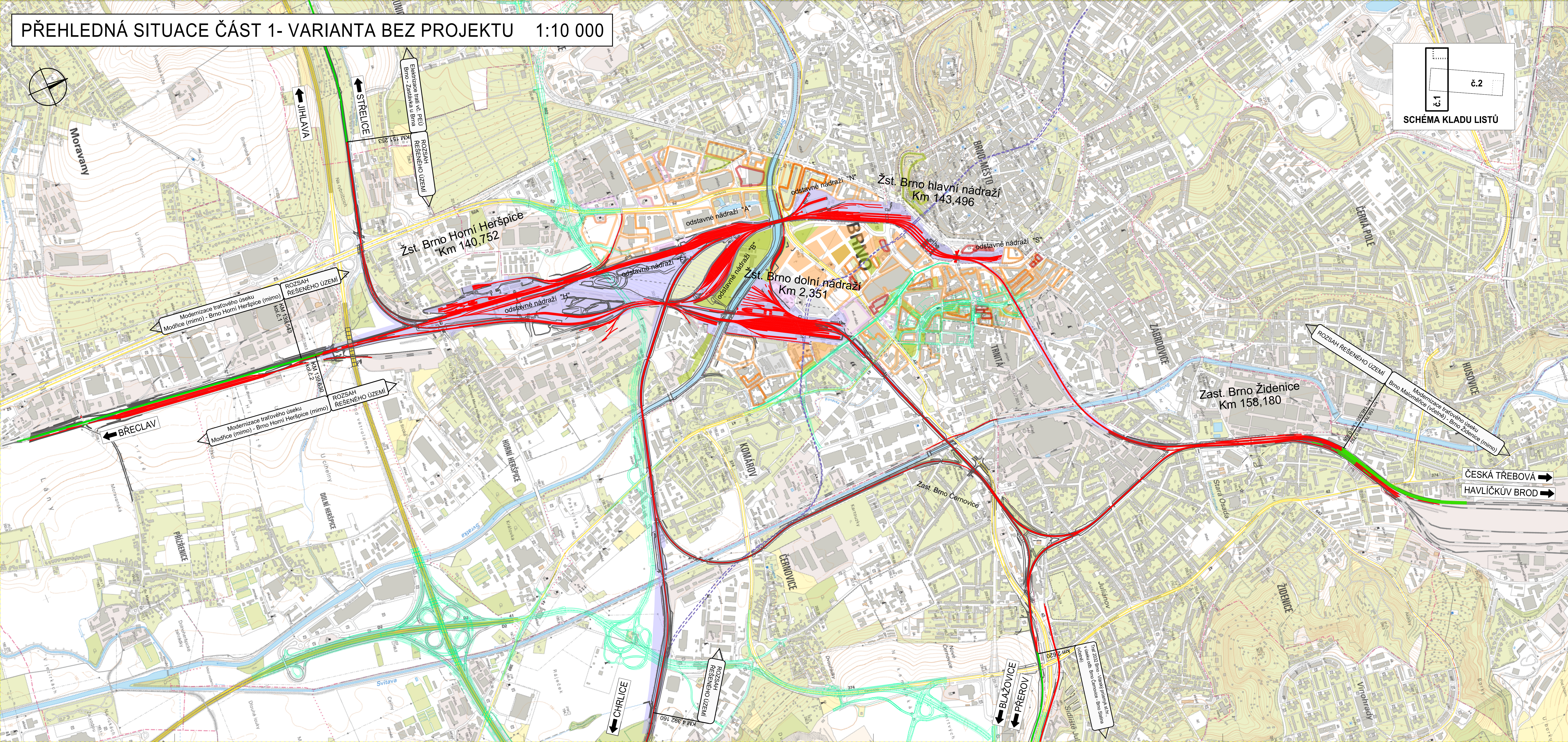


PŘEHLEDNÁ SITUACE ČÁST 1- VARIANTA BEZ PROJEKTU 1:10 000



LEGENDA

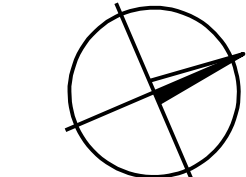
- koleje var. Bez projektu
- související žel. tratě
- stávající stav
- související stavby (komunikační systém, stavby...)
- stavba SJKD
- rušené tratě, objekty
- označení stanice/zastávky (žluté zrušení)
- označení stanice/zastávky stávající

LEGENDA HYPOTÉZY URBAN. ŘEŠENÍ
DLE: PROVERENÍ ÚZEMNÍCH DOPADŮ VARIANT PŘESTAVBY
ŽEL. ÚZLU BRNO (2015)

koncepce
ÚPMB hypotéza

- plochy rezidenční
- plochy komerční, obchod/kanceláře/služby
- plochy výroby/služby
- plochy veřejné vybavenosti
- rušené tratě, objekty
- plochy dopravy silniční
- plochy dopravy drážní
- plochy zelené
- plochy vodní
- území rozšíření centra města
- problémy hlukové zátěže bydlení

POZNÁMKY
SOUŘADNICOVÝ SYSTÉM: S- JTSK
VÝŠKOVÝ SYSTÉM: B.p.v.



KONEČNÉ PLNĚNÍ

				ČÍSLO SOUPRAVY:
REVIZE Č.	DATUM		ZMĚNA	

SUDOP BRNO, spol. s r.o.
Kounicova 26
611 36 Brno

MORAVIA CONSULT Olomouc a.s.
LEGIONÁŘSKÁ 1095/8, 779 00 Olomouc

tel.: +420 585 570 444
fax: +420 585 570 412
e-mail: moravia@moravia.cz
http://www.moravia.cz

AF-CITYPLAN s.r.o.

AF-CITYPLAN s.r.o.
Magistrů 1275/13
140 00 Praha 4

OBJEDNATEL	Správa železniční dopravní cesty, státní organizace v zastoupení: SZDC, s.o., Stavební správa východ, Nerudova 1, 772 58 Olomouc
ZHOTOVITEL	Společnost pro "Studii proveditelnosti ŽUB" - SUDOP Brno spol. s r.o. MORAVIA CONSULT Olomouc a.s., AF-CITYPLAN s.r.o.
JEDNATEL	SUDOP Brno spol. s r.o. ING. JIRÍ MOLÁK
HLAVNÍ INŽENÝR PROJEKTU	ING. STANISLAV VÁVRA
ODPOVĚDNÝ PROJEKTANT	ING. LADISLAV DORAZIL
KRAJ: JIHMORAVSKÝ	POVĚŘENÝ OÚ: Magistrát města Brna
OBC: BRNO	ZAK. ČÍSLO MČO: 15 - 023 - 235- SP
ÚČEL	SP
DATUM	ŘÍJEN 2017
FORMÁT	6 x A4
MÉRITKO	1 : 10 000
ČÁST	PŘÍLOHA
"Studie proveditelnosti železničního uzlu Brno"	
Díl B1 - Technické řešení dopravní infrastruktury	
Přehledná situace část 1 - varianta Bez projektu	B.1.2.2
	1